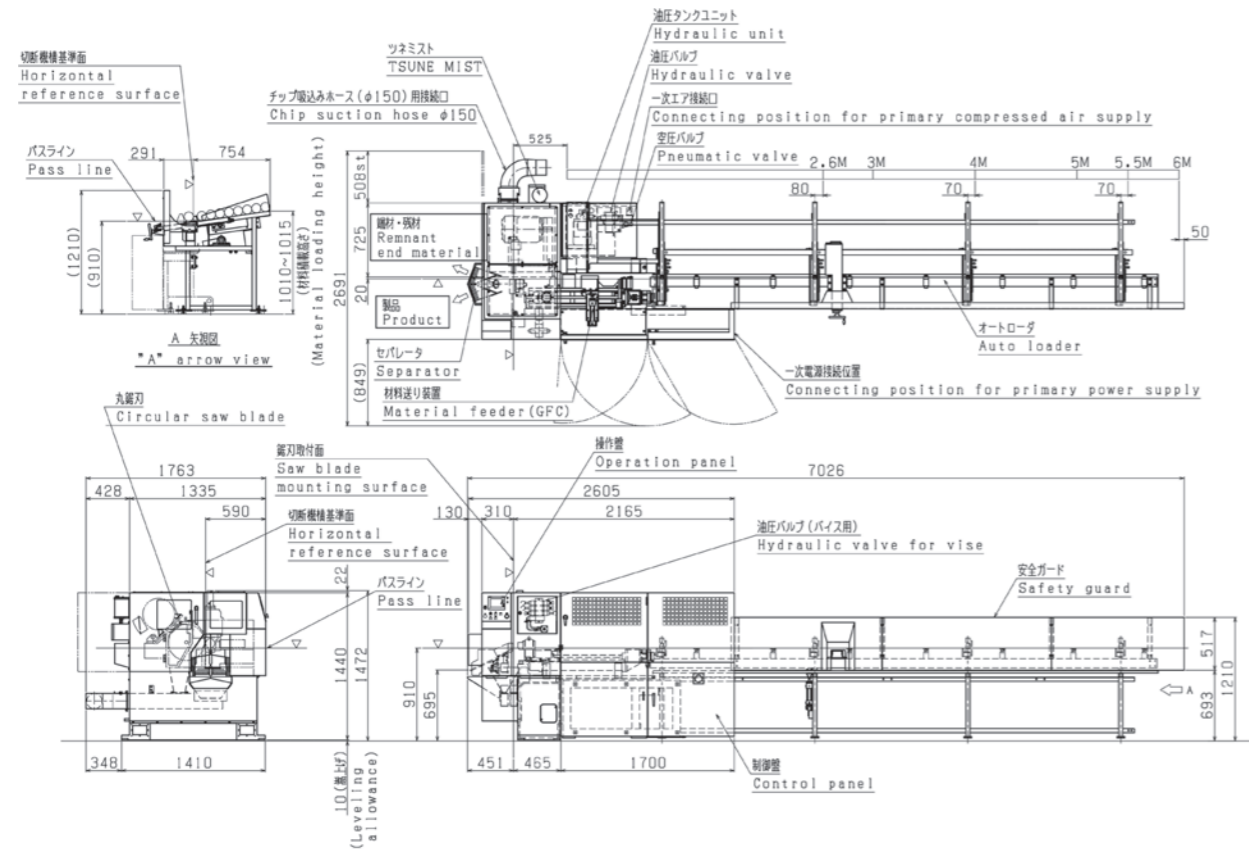


■本機的主要寸法図 Layout drawing (高速回転仕様 High speed rotation specification)



TSUNE

Circular Sawing Machine for Non-ferrous

丸鋸切断機

TK5M-90GL 非鉄材用

津根マシンツール株式会社

■ 本社：富山県富山市婦中町高日附 852

- 東京営業所 TEL (03) 3641-1191 (代) FAX (03) 3641-1196
- 高崎営業所 TEL (027) 362-2641 (代) FAX (027) 361-9986
- 富山営業所 TEL (076) 469-4100 (代) FAX (076) 469-5072
- 名古屋営業所 TEL (052) 681-7861 (代) FAX (052) 682-6227
- 関西営業所 TEL (078) 903-0513 (代) FAX (078) 903-0597
- 九州営業所 TEL (093) 952-4888 (代) FAX (093) 952-5168
- 仙台出張所 TEL (022) 796-8810 (代) FAX (022) 796-8813
- 静岡出張所 TEL (054) 265-1110 (代) FAX (054) 686-6818



TSUNE AMERICA LLC

12550, N Presidential Way,Edinburgh, IN,46124, USA
 TEL +1-812-378-9875 FAX +1-812-378-9893
 Website : <http://www.tsuneamerica.com/>



TSUNE EUROPA GmbH

Konrad-Zuse-Strasse 32, D-52477, Alsdorf, Germany
 TEL +49-2404-95840-20 FAX +49-2404-95840-29
 Website : <http://www.tsune.eu.de/home/>



TSUNE SEIKI (THAILAND) CO., LTD.

65/47, Moo4, Tambol Don Hua Lor, Amphur Muang,
 Chonburi 20000, Thailand
 TEL +66-38-149-634 FAX +66-38-149-635

津根精機株式会社

■ 本社 / 国際部：富山県富山市婦中町高日附 852

Head office/International Department :
 852, Takahizuki,Fuchu-Machi, Toyama-Shi, Toyama,
 939-2613,Japan
 TEL (076) 469-9117 FAX (076) 469-9118

Website : <http://www.tsune.co.jp/>
 e-mail : head@tsune21.com

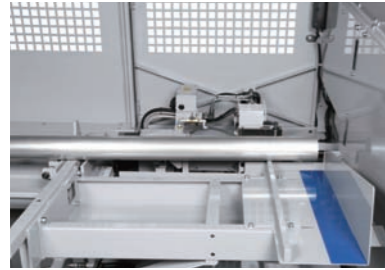


Circular Sawing Machine for Non-ferrous

丸鋸切断機 TK5M-90GL

POINT ① 高速・高精度なGFC

High Speed / Precision GFC



送り台 (GFC) の駆動をボールネジ+サーボモーター駆動化し、移動速度を向上させたことによりアイドルタイムを短縮します。また、切断長補正が容易になり、段取性も向上しました。

The index table (GFC) is driven by a ball screw and a servo motor for faster feeding speed and shorter idle time. Easy cut-off length correction and machine set-up.

POINT ② ソーヘッド+ボールネジ

Saw Head + Ball Screw

ソーヘッドの切断送り方式は、直動ベアリングスライド方式を採用し、サーボモーター・ボールネジ駆動と相まって、高速かつ高精度な切削駆動を可能にします。鋸刃の回転運動は、インバータによる無段変速で最適な回転速度を得ることができます。



The saw head uses a linear motion bearing slide system for cutting and feeding, and combined with the servo motor and ball screw drive, it enables high-speed and high-precision cutting. The saw blade rotation is variable speed by inverter.

POINT ④ 高い操作性

User Interface / Hydraulic Valve Cabinet

操作盤と同一面に配置された油圧バルブ、津根独自のユーザインターフェースにより、快適で円滑な操作を提供します。

Menu driven interface for simple programming. Hydraulic valves next to the interface provides easy access for quick adjustment.



POINT ③ 残材長の短縮 Shorter Remnant End Length

従来機
[TK5M-90PL] 55mm

Conventional



[TK5M-90GL] 50mm

最小残材長が従来機に対して、9.0%短縮
9.0% shorter min remnant end length.



POINT ⑥ クリーンな作業環境 Clean Work Environment



セパレータ側面に切粉及びクーラントの飛散防止カバーを取り付けてクリーンな現場環境をつくります。

A cover at sorting chute can prevent chips and coolant scattering and provide clean work environment.

POINT ⑦ 被削材に合わせた機種選択

Two Types of Gearboxes

被削材によって2種類のギアボックス (高速回転仕様、低速回転仕様) より選択が可能です。

Two types of gearboxes (high / low speed rotation specification) can be selected depending on the work material.



高速
高速チップソー仕様: 1520~4120rpm
ドライ切断 集塵ダクト取付け

High speed
Saw blade rotation: 1520~4120rpm
Lubrication: Mist
Chip suction: Duct for dust collector

低速
低速HSS仕様: 200~1000rpm
クーラント仕様 チップボックス式

Low speed
Saw blade rotation: 200~1000rpm
Lubrication: Chip box

POINT ⑤ 高い安全性

Safety Covers



機械本体、オートローダの安全カバーを配置し、高い安全基準に準拠します。

Safety covers for base machine and auto loader provide a safe work environment.

- ・オートローダ安全カバー / Auto Loader safety cover FL+1200mm
- ・GFCカバー / GFC cover FL+1440mm
- ・セパレータ上部カバー / Soeting chute cover

TK5M-90GL 仕様諸元表 TK5M-90GL Specifications

項目 Spec	高速回転仕様 High speed rotation specification		低速回転仕様 Low speed rotation specification	
	丸材 Round	角材 Square		
切断機 Machine	切断能力 Capacity		φ10~90mm	
			□10~80mm	
	切断長 Cut-off length			10~200mm
	端切り長 Trim cut-off length			10~60mm
	残材長(最小) Remnant end length			50mm
	ソーヘッド送り Saw head feed			ACサーボモーター+ボールねじ AC servo motor + Ball screw feed
オートローダ Auto loader	鋸刃回転数 Saw rotation speed		1520~4120rpm / 200~1000rpm	
	定寸機構 Gripper shuttle feed			ACサーボモーター+ボールねじ(620mm送り) AC servo motor + Ball screw feed
	機械重量 Weight			1700kg
	素材長 Material length			2.6~6m
	マガジン積載幅 Magazine loading range			700mm
	最大積載重量 Max loading weight			820kg
装置重量 Weight			500kg	
切粉処理 Chip disposal		チップサククション方式 Chip suction system	チップボックス Chip box	
受電容量 Power receiving capacity		30kVA	22kVA	
エア源 Air pressure		0.4~0.6MPa		
オプション装置 Option		・機内照明 ・開き量調整式バイス ・スクレーパ式チップコンベヤ(低速仕様) Work light, Adjustable main vise, Scraper type chip conveyor		